



**MAIERHOFERSTRASSE 1**  
WOHNEN IN REGENSBURG

ZWEIZIMMERWOHNUNG

[01] <b>Diele</b>	3,55 m <sup>2</sup>
[02] <b>Bad</b>	3,96 m <sup>2</sup>
[03] <b>Schlafen</b>	11,11 m <sup>2</sup>
[04] <b>Kochen/Essen/Wohnen</b>	20,16 m <sup>2</sup>
[05] <b>Balkon (50%)</b>	1,65 m <sup>2</sup>
<b>Gesamt</b>	<b>40,43 m<sup>2</sup></b>

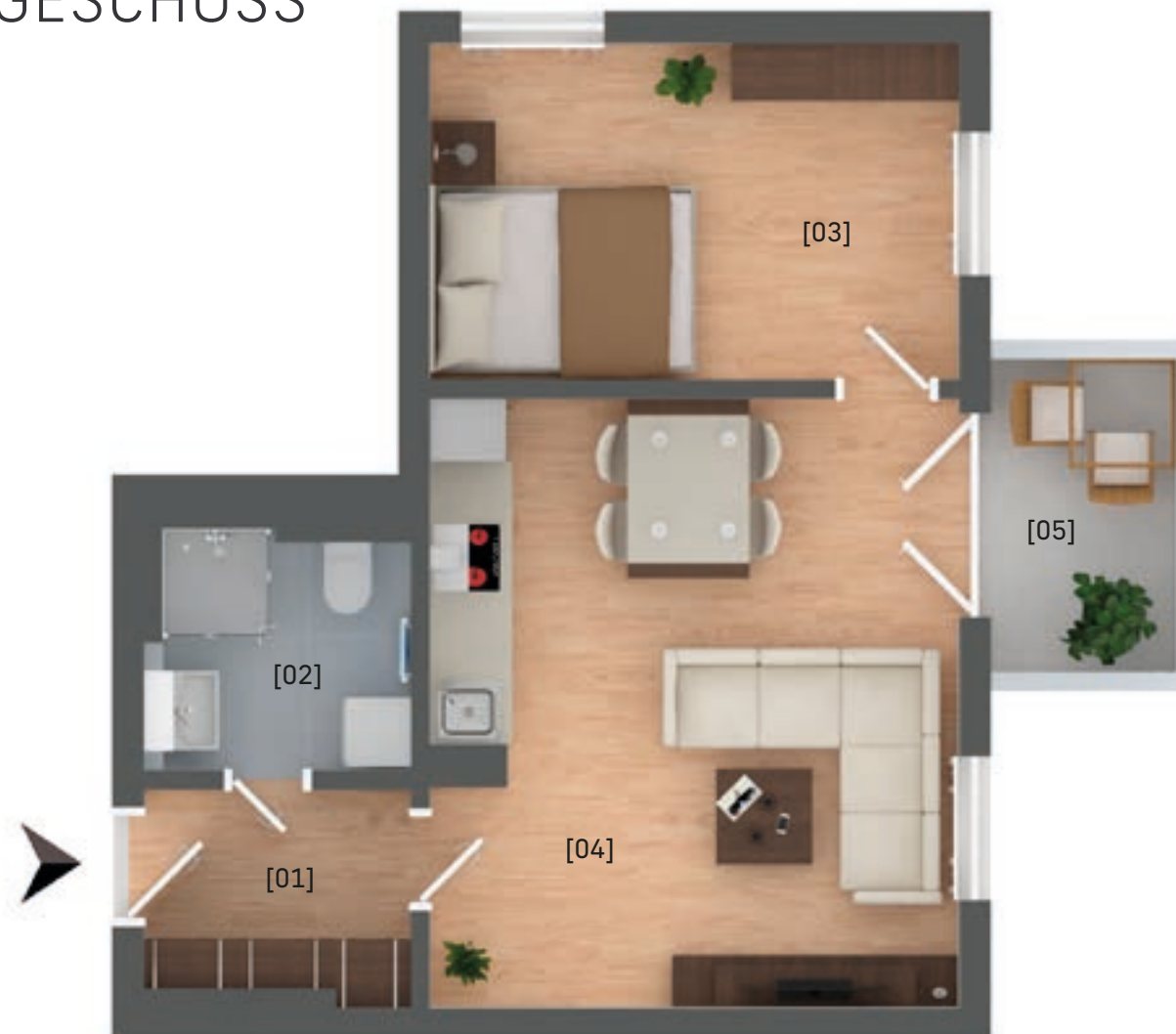


**Bauträger:**

M1 Immobilien GmbH  
Ein Unternehmen der  
Schmack-Gruppe  
Blumenstraße 16  
93055 Regensburg

# W1.04

## 1. OBERGESCHOSS



\* Die Größe von Terrassen/Balkonen wird zu 50% angerechnet. Die tatsächliche Fläche ist doppelt so groß. Die Grundrisse haben unterschiedliche Abbildungsmaßstäbe, um eine größtmögliche Abbildung zu ermöglichen. Ausstattungen und Dekorationen dienen alleine der Veranschaulichung und sind nicht Bestandteil des Leistungsumfangs des Bauherrn. Maßgeblich für die Ausstattung und Ausführung der Wohnungen sind alleine der notarielle Kaufvertrag und die diesem beigefügten Baubeschreibungen, Teilungserklärungen, Pläne und Grundrisse.



ONLINE-BEMUSTERUNGSTOOL:  
[www.m1-wohnen.de/bemusterung](http://www.m1-wohnen.de/bemusterung)



AKTUELLE INFOS ZUM VERKAUFSSTAND:  
[www.m1-wohnen.de/wohnungen](http://www.m1-wohnen.de/wohnungen)

